

NVECTECH



Інструкція до
тепловізійного монокуляра **PATRIOT**

PATRIOT
ЗАРАДИ ПЕРЕМОГИ



ЗМІСТ

ВСТУП	2
ОСОБЛИВОСТІ	3
Дальність виявлення	4
Сценарії застосування	4
Застереження	4
ВМІСТ ПАКУНКУ	5
ЕКСПЛУАТАЦІЯ	5
Заряджання батареї	5
Вмикання/вимикання	6
Функції кнопок і введення	6
Налаштування об'єктива	7
Кольори	8
Визначення відстані	9
Захоплення/запис	9
НАЛАШТУВАННЯ	9
Налаштування зображення	9
Налаштування системи	10
ДОДАТОК	12
МОДЕЛІ	13

ВСТУП

Опис пристрїя

Тепловізійні монокуляри NVECTECH PATRIOT створені спеціально для захисників України. Враховано всі основні вимоги виявлення теплових об'єктів у поганих погодних умовах та стійкість до зовнішніх факторів. Ці монокуляри мають функцію блокування свій-чужий. Щоб ніхто не міг ним користуватися, окрім господаря. У ПАТРИОТ найшвидший процесор який обробляє сигнал з матриці в 2 рази швидше за звичайний тепловізор. Встановлено надчутливу матрицю ~20 мК, інновацію 2023 року. Мобільний додаток для смартфонів розроблений спільно з DEVCONSTRUCT (Туреччина). Кожен монокуляр виготовлений компанією NVECTECH (Україна) і DEVCONSTRUCT (Туреччина) увібрав у себе найкращі комплектуючі на світовому ринку.

Особливості



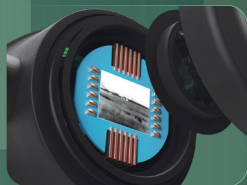
Міцний алюмінієвий каркас.

Витримує високі навантаження.



Час роботи понад 12 годин.

Підтримує всі види повербанків.



Ультра чіткий дисплей SONY 1024x768 OLED морозостійкий.

Максимально яскраве зображення. Технологія VOx.



Найчутливіша матриця ~20mk (384x288px)

Ексклюзивно для NVECTECH.

Спільна розробка:
NVECTECH (Україна) та
DEVCONSTRUCT (Туреччина).



Зручне меню та програмне забезпечення.
Для Android та iOS розроблене DEVCONSTRUCT.



Дальномір:
З автоматичним визначенням дистанції до кількох цілей.

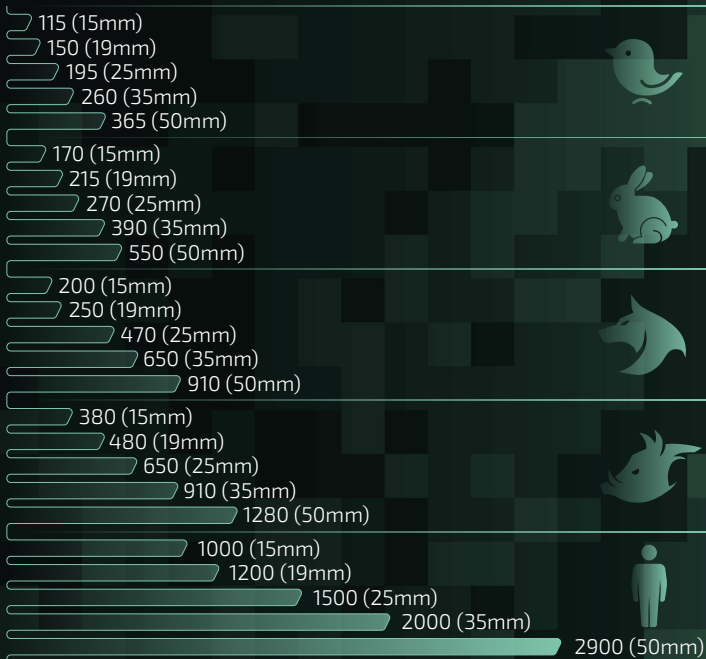


Широкий вибір об'єтивів:
19 мм – 1200 м; 25 мм – 1500 м;
35 мм – 2000 м; 50 мм – 2900 м.



Дальність виявлення

На малюнку нижче показано порівняльний діапазон продуктивності монокуляр з лінзами різної конфігурації. Дані базуються на виявленні людини заввишки 1,8 м, кабана заввишки 0,7 м, вовка заввишки 0,5 м, кролика заввишки 0,3м і птаха заввишки 0,2м.



Сценарії застосування

- Спостереження за тваринами
- Пригоди на природі
- Охорона правопорядку
- Аварійний пошук і порятунок

Застереження



Уникайте твердих предметів.



Не спрямовуйте об'єктив прямо на сонце або високотемпературні джерела світла.



Не використовуйте пристрій у край холодному або гарячому середовищі.



Заряджайте акумулятор раз на три місяці коли він не використовувався.



Переконайтеся, що кришка USB щільно закрита у водному середовищі.



Не розбирайте та не змінюйте пристрій самостійно будь-яким способом.

ВМІСТ ПАКУНКУ

Монокуляр	1 шт.
Шнурок	1 шт.
USB кабель	1 шт.
Відео кабель	1 шт.
Сумка	1 шт.
Інструкція	1 шт.



Монокуляр
1 шт.



Шнурок
1 шт.



USB кабель
1 шт.



Відео кабель
1 шт.



Сумка
1 шт.



Інструкція
1 шт.

ЕКСПЛУАТАЦІЯ

Зарядження батареї

Перед використанням акумулятор слід повністю зарядити.

Примітка: акумулятор не замінюється користувачем.

Щоб зарядити акумулятор, виконайте наведені нижче дії:

1. Зніміть кришку USB-порту.
2. Підключіть кабель із комплекту до USB-порту.
3. Вставте протилежний кінець кабелю в джерело живлення USB.



Примітка: коли індикатор заряджання на пристрої стає червоним, це означає, що вам потрібно негайно зарядити пристрій. Індикатор світиться червоним, коли він заряджається, і перетворюється на зелений, коли зарядка завершиться. Після того, як він перетвориться на зелений, припиніть зарядку.

Вмикання/вимикання.



Утримуйте кнопку ЖИВЛЕННЯ протягом секунди.

ON

Утримуйте кнопку ЖИВЛЕННЯ протягом чотирьох секунд.

OFF

Функції кнопок і введення



Натиснути і тримати

Натиснути

Подвійне натискання



Живлення увімк/вимк

Режим очікування



Знімати відео

Зробити фото



⊕ Збільшити
⊖ Зменшити

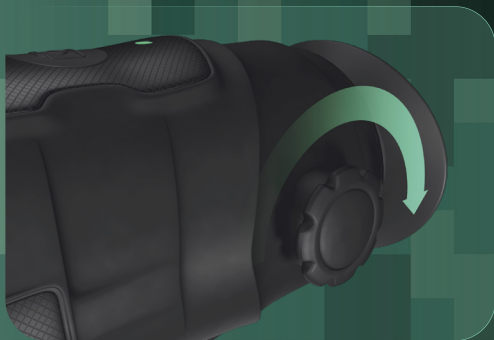
Кольори
Відстань

Головне меню

Налаштування об'єктива

Налаштування діоптрій

Дивлячись в окуляр, відрегулюйте положення рівень діоптрій для оптимізації різкості зображення на OLED-дисплей.



Фокусування

За потреби відрегулюйте фокус об'єктива вручну



Масштабування



Кольори

Білий



Чорний



Червоний



Зелений



Золотий



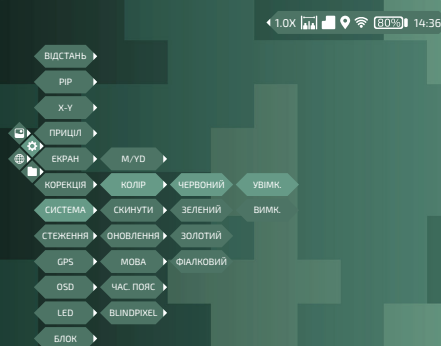
Фіалковий



Натисніть ричаг праворуч, щоб змінити псевдоколір.



За замовчуванням є шість кольорових палітр. Небажані кольори можна вимкнути в налаштуваннях системи.




Визначення відстані


Щоб увімкнути, натисніть перемикач ліворуч або вимкніть так само.



Функція вимірювання відстані

Захоплення/Запис

Натисніть  щоб зробити фотографії. Значок фотографії у верхньому лівому куті блимне один раз.


Натисніть  і утримуйте, щоб зняти відео. З'явиться блимаючий значок запису у верхньому лівому куті, і запис почнеся. Натисніть знову і утримуйте, щоб зупинити запис.

НАЛАШТУВАННЯ


Двічі натисніть ричаг, щоб увійти в меню налаштувань.

Примітка: оберіть, переміщуючи ричаг, і коротко натисніть ричаг, щоб підтвердити вибір.

Налаштування зображення

Натисніть  щоб увійти в меню налаштування зображення. Існує п'ять підменю для налаштування зображення, це «Режим», «Різкість», «Шум», «Яскравість» і «Контрастність».

Налаштування системи

Натисніть  щоб увійти в меню параметрів системи. Виберіть, переміщуючи ричаг, і для підтвердження коротко натисніть ричаг.

- РЕЖИМ
- РІЗКІСТЬ
- ШУМ
- ЯСКРАВІСТЬ
- КОНТРАСТ

- ВІДСТАНЬ
- PIP
- X-Y
- ПРИЦІЛ
- ЕКРАН
- КОРЕКЦІЯ
- СИСТЕМА
- СТЕЖЕННЯ
- GPS
- OSD
- LED
- БЛОК

РЕЖИМ

ОБ'ЄКТ

Покращує деталізацію цілі за поганих погодних умов.

WDR

Деталізація фону та цілі з широкою динамікою.

РІЗКІСТЬ

0 - 10

Робить зображення чіткіше. Рекомендоване значення – 5.

ШУМ

0 - 10

Робить зображення чистіше. Рекомендоване значення – 5.

ЯСКРАВІСТЬ

0 - 10

Яскравість зображення. Рекомендоване значення – 5.

КОНТРАСТ

0 - 10

Контрастність зображення. Рекомендоване значення – 5.

AI

Вимірювання відстані в AI

ВІДСТАНЬ

MIL

Вимірювання відстані в MIL

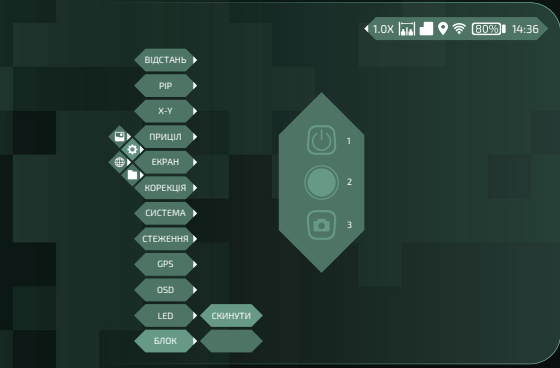
PIP

Picture in picture У зображенні з'являється друге збільшений у двічі фрагмент.

X-Y

Росташування прицілу. Може бути задане та збережене.

- СІТКА ▶ 0 - 7 Задає стиль прицільної сітки.
0 - відсутність прицілу
- ВІДТІНОК Голубий, сірий, фіалковий -
доступні кольори.
- ЕКРАН ▶ ЯСКРАВІСТЬ Корегує яскравість екрана.
- КОРЕКЦІЯ ▶ РУЧНА/АВТО Оновлення матриці для
покращення зображення.
- Оновлення Оновлює систему.
- СИСТЕМА ▶ СКИНУТИ Скидає усі збережені
налаштування до початкових
- BLINDPIXEL Прибирає біті пікселі.
- СТЕЖЕННЯ ▶ Позначає ціль з найвищою
температурою.
- GPS ▶ Надає координати і час.
- OSD ▶ Вимикає верхнє меню.
- LED ▶ Вимикає LED.



БЛОК ▶ Блокує пристрій набором послідовних натискань кнопок управління.



ДОДАТОК

Для керування пристроєм та перегляду фото та відео у реальному часі користуйтеся додатком, який ви можете знайти в AppStore або Playmarket.



Playmarket



AppStore



14:36 Вказує час.

80% Заряд акумулятора.

Потужність сигналу мережі.

Геолокація.

Карта пам'яті.

Визначення дистанції до об'єкта.

1.0X Кратність збільшення.

МОДЕЛІ



Моделі NVESTECH	PATRIOT L19	PATRIOT L25	PATRIOT L35	PATRIOT L50	PATRIOT Pro L50	PATRIOT H50
Об'єктив	19мм (F#0,9 руч. фокус.)	25мм (F#1,0 руч. фокус.)	35мм (F#1,0 руч. фокус.)	50мм (F#1,0 руч. фокус.)	25-50мм (F#1,0 man. focus)	50мм (F#1,0 руч. фокус.)
Кут поля зору	13,8° x 10,4°	10,5° x 7,9°	7,5° x 5,6°	5,3° x 4,0°		8,8° x 7,0°
Роздільна здатність/ інтервал між пікселями				384x288/12um		640x512/12um
NETD				~20mK@300k		~30mK@300k
Optical Zoom				1x		2x (Dual Field of View)
Тип детектора	Мікроболометр Vox					
Частота кадрів	50Hz					
Селектральний діапазон	8-14μm					
Цифрове збільшення	1x ~ 6x безперервний					

NVECTECH



Моделі NVECTECH	PATRIOT L19	PATRIOT L25	PATRIOT L35	PATRIOT L50	PATRIOT Pro L50	PATRIOT H50
Зменшення шуму				3D DNR		
Поліпшення зображення				IDE, HDR		
Дисплей	OLED SONY 0,39 дюймів, роздільна здатність 1024x768					
Діоптрійне налаштування				-5 ~ +5		
Діаметр вихідної зіниці				40мм		
Прицільна сітка				6+, регульовані координати		
Карти пам'яті (опціонально)				16Gb	32Gb	16Gb
Теплотрекер				Так		
Вага				470 гр	600 гр	470 гр

NVECTECH



Моделі NVECTECH

PATRIOT L19

PATRIOT L25

PATRIOT L35

PATRIOT L50

PATRIOT
Pro L50

PATRIOT H50

Фото, запис, відтворення (опціонально)

Так

GPS

Так

Тип батареї

Внутрішня літій-іонна батарея (18650 Li батарея x 2)

Термін служби батареї

Час безперервної роботи ≥ 12 год.

З'єднання

Type-C порт для заряджання, зчитування даних, виведення аналогового відео

Wi-Fi

Двостороннє з'єднання Wi-Fi, дистанційне керування APP NVECTECH

Робоча температура

$-25^{\circ}\text{C} \sim +55^{\circ}\text{C}$

Рівень захисту

IP67, стійкість до падіння на 1 метр

Розмір

67мм x 63мм x 190мм

Модель/Model:

Серійний номер/Serial number

Дата продажу/Date of sale

Печатка та підпис продавця/
Seal and signature of the seller

Kosmichna st. 49-g,
Dnipro, Ukraine

Україна, м. Дніпро,
вул. Космічна 49-г

site: www.nvectech.com
e-mail: info@nvectech.com

Виробник: ТОВ НВЕКТЕХ
Manufacturer: LTD NVECTECH

+38 093 698 11 67
+38 098 758 75 85
+38 063 785 78 55
+38 095 761 13 92

Гарантія 2 роки!

www.nvectech.com





PATRIOT
ЗАРАДИ ПЕРЕМОГИ

